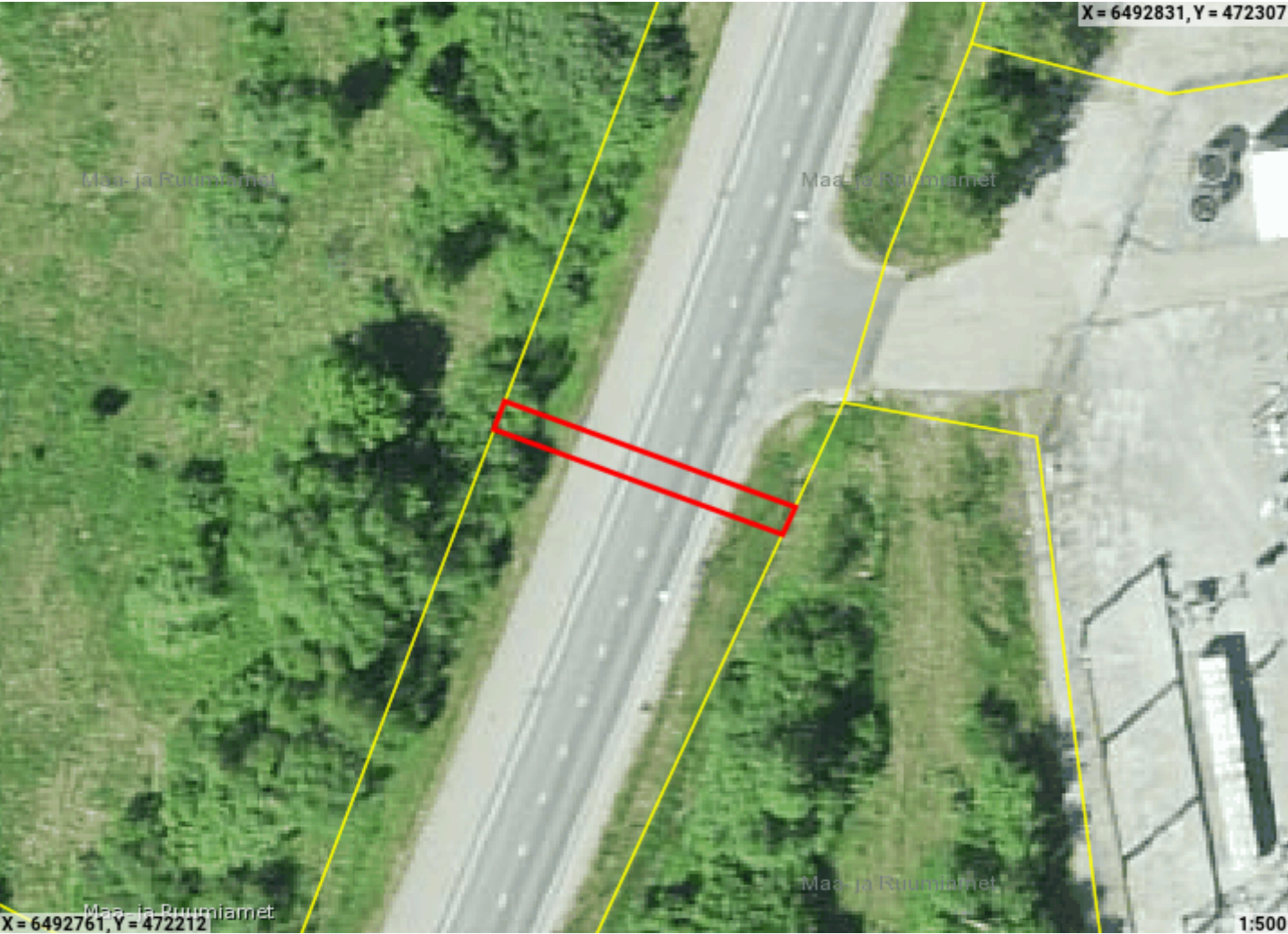




Piiranguala ID 1016532 väljavõte

Piirangu liik	Isiklik kasutusõigus
Nimetus	10 Risti-Virtsu-Kuivastu-Kuressaare tee
Piiranguala kirjeldus	elektrimaakaabelliinid ja reservtorud
Ruumikuju loomise kuupäev	18. november 2025
Õigusliku kehtivuse kuupäev	
Pindala	51m²
Asukoht	Maa-alune
Moodustusviis	Kombineeritud
Täpsusklass	4
Seisund	Mustand



Ruumikuju piir     Valitseja piir

**Asub katastriüksustel:**

Pärnu maakond, Lääneranna vald, Virtsu alevik, 10 Risti-Virtsu-Kuivastu-Kuressaare tee (19502:003:1090)

**Piiranguala õigustatud kasutajad ehk valitsejad**

Valitseja liik	Valitseja kood
Juriidiline isik	10224137

**Ruumianalüüs üksusele 19502:003:1090**

**Katastri andmed**

Täisaadress	Pärnu maakond, Lääneranna vald, Virtsu alevik, 10 Risti-Virtsu-Kuivastu-Kuressaare tee
Kinnistu number	14453750
Kogupindala	-
Omandivorm	Riigiomand
Sihtotstarve 1	TRANSPORDIMAA 100%

**Kattuvuse pindala**

Ligikaudne suurus	51m²
-------------------	------